



الملف الإعلامي

رصد أسبوعي لأهم أخبار جامعة الملك سعود



من : ٩ محرم ١٤٤٤ هـ، الموافق ٧ أغسطس ٢٠٢٢ م
إلى : ١٦ محرم ١٤٤٤ هـ، الموافق ١٤ أغسطس ٢٠٢٢ م

العدد
٦٧

الفهرس

أخبار الصحف



وسائل التواصل الاجتماعي



الوسائط المتعددة



تغطيات



رسالة الجامعة



انفو جرافيك



تغطيات خارجية



أبرز العناوين

- نيابةً عن معالي رئيس الجامعة ، وكيل الجامعة للدراسات العليا والبحث العلمي يوقع اتفاقية تعاون بين الجامعة ممثلةً بعمادة الدراسات العليا ومؤسسة سليمان الراجحي للتمويل التنموي.
- زيارة المعسكر الصيفي في الجامعة لقسم إدارة موارد التراث والإرشاد السياحي.
- موعد تسليم وثائق التخرج لخريجي الفصل الدراسي الصيفي من العام الجامعي ١٤٤٣هـ
- تسليم وثيقة براءة الاختراع رقم ١٠,٠٠٠ على المستوى الوطني والممنوحة للجامعة في مقر الملكية الفكرية.



أخبار الصحف

تعديل المسار جائز.. جامعة الملك سعود: هذا ما يمكن لغير المقبولين فعله



للمزيد



الاحد الموافق ٢٠٢٢/٨/٧ م

تقني

قبول الحاقبي "تسجيل القبول اللاحقي ١٤٤٤ هـ بجامعة الملك سعود (ذكور - اناث)



للمزيد



الاثنين الموافق ٢٠٢٢/٨/٨ م

نسب القبول في جامعة الملك سعود ١٤٤٤



للمزيد

الاثنين الموافق ٢٠٢٢/٨/٨ م



الجامعة توقع اتفاقية تعاون مع شركة نادي التسويق المحدودة



للمزيد

الاثنين الموافق ٢٠٢٢/٨/٨ م

زيارة المعسكر الصيفي في جامعة الملك سعود لقسم إدارة موارد التراث والإرشاد السياحي



للمزيد



الثلاثاء الموافق ٢٠٢٢/٨/٩ م

معهد الملك عبدالله لتقنية النانو يستقبل وكيل الجامعة للدراستات العليا والبحث العلمي ونائب الأمين العام لمؤسسة الملك عبد العزيز ورجاله للموهبة والإبداع



للمزيد



الثلاثاء الموافق ٢٠٢٢/٨/٩ م

معالي رئيس الجامعة يرعى افتتاح برنامج موهبة الإثرائي العالمي



للمزيد



الاربعاء الموافق ٢٠٢٢/٧/١٠ م

موعد تسليم وثائق التخرج لخريجي الفصل الدراسي الصيفي من العام الجامعي ١٤٤٣هـ



للمزيد



الاربعاء الموافق ٢٠٢٢/٧/١٠ م



توقيع جامعة الملك سعود اتفاقية تعاون مع مؤسسة سليمان الراجحي للتمويل الترموي



للمزيد



الخميس الموافق ٢٠٢٢/٨/١١ م

تقني



التخصصات المتاحة للقبول اللاحقي ١٤٤٤هـ بجامعة الملك سعود



للمزيد



الخميس الموافق ٢٠٢٢/٨/١١ م

العرب اليوم

شروط التحويل من تخصص إلى تخصص جامعة الملك سعود ١٤٤٤



للمزيد

الخميس الموافق ٢٠٢٢/٨/١١ م

العرب اليوم

الخدمات الإلكترونية جامعة الملك سعود



للمزيد

الخميس الموافق ٢٠٢٢/٨/١١ م

وسائل التواصل الاجتماعي



جامعة الملك سعود @KSU ٦٠ د

نبذة عن #كلية_الصيدلة .. والتي تلتزم بتخريج رواد في علم الصيدلة، وتوفر تعليم عالي الجودة وأبحاث علمية مميزة كإحدى كليات #جامعة_الملك_سعود.

كلية الصيدلة

تاريخ الإنشاء: 1379هـ - 1959م

العميد الحالي: د. حمود بن مقبل السبيعي

الأقسام

| | |
|-----------------|-------------------------|
| قسم الصيدلانيات | قسم العقاقير |
| قسم علم الأدوية | قسم الصيدلة الإكلينيكية |
| | قسم الكيمياء الصيدلية |

للمزيد



جامعة الملك سعود @KSU ٧٠ أغسطس

نيابةً عن معالي رئيس #جامعة_الملك_سعود ..

وكيل الجامعة للدراسات العليا والبحث العلمي يوقع اتفاقية تعاون بين الجامعة ممثلة بعمادة الدراسات العليا ومؤسسة سليمان الراجحي للتمويل التنموي؛ تهدف إلى إتاحة الفرصة للطلبة من خلال دعمهم ببرامج التعليم بعمادة الدراسات العليا.

للمزيد





عمادة شؤون الطلاب @dsa_ksu

تحت إشراف جامعة الملك سعود ممثلة بـ
#عمادة_شؤون_الطلاب تلتحق أكثر من 200 طالبة من
المرحلة الثانوية بـ #برنامج_موهبة_الإثرائي_الأكاديمي 2022
من مختلف مناطق المملكة في المدينة الجامعية للطالبات بـ
#جامعة_الملك_سعود

#موهبة.. حيث تنتمي



للمزيد



عمادة القبول والتسجيل @ksu_dar

تعليمات هامة لمن تعذر قبولهم في جامعة الملك سعود في بوابتي القبول الإلكتروني الموحد للطلاب والطالبات للعام الجامعي 1444هـ.

تعليمات هامة لمن تعذر قبولهم في جامعة الملك سعود في بوابتي القبول الإلكتروني الموحد للطلاب والطالبات للعام الجامعي 1444هـ

لا يوجد تقديم (قبول) يدوي

يمكن لمن لم يقبل في جامعة الملك سعود أن يقدم عبر بوابة القبول الإلكتروني للفصل الدراسي الثاني لبرنامج المسار الإنساني الإلكتروني والحوسبة التطبيقية وديبلومات كلية المجتمع بالجامعة دون الحاجة لمراجعة الجامعة من تاريخ: 1444/1/9 هـ وحتى تاريخ: 1444/2/19 هـ

وفق الآتي:



طالبات
darpsku.edu.sa



طلاب
darpsku.edu.sa

للمزيد





... عمادة القبول والتسجيل @ksu_dar ٥ أغسطس
روابط التقديم على بوابتي القبول الإلكتروني لبرامج الإنساني الانتقالي والحوسبة
التطبيقية ودبلومات كلية المجتمع:
رابط بوابة الطلاب: darpb.ksu.edu.sa
رابط بوابة الطالبات: darpg.ksu.edu.sa



للمزيد



... KAIN @nanoksu_kain ٤ س
ستقبل معهد الملك عبدالله لتقنية النانو يوم الثلاثاء 4 محرم 1444 هـ سعادة وكيل
الجامعة للدراسات العليا والبحث العلمي الأستاذ الدكتور/ يزيد بن عبدالمك آل
الشيخ، و د. باسل السدحان نائب الأمين العام لمؤسسة الملك عبد العزيز ورجاله
للموهبة والإبداع.



للمزيد





المدينة الطبية الجامعية @ksumedicalcity ٥٠٠ د | إعلانات

يُعلن #مركز_المهارات_والمحاكاة_الصحية في #المدينة_الطبية_الجامعية بـ #جامعة_الملك_سعود عن دورة :
(THORACIC ANESTHESTA COURSE)
والتي سوف تُقام بمشيئة الله تعالى
بناريخ Aug 13 .

For Registration Scan the QR

المدينة الطبية الجامعية
University Medical City
جامعة الملك سعود
King Saud University
مركز المحاكاة والمحاكاة الصحية
Center for Simulation and Simulation Center

13 August 2022
8:00 AM - 14:00 PM

OBJECTIVES:
1- Interpretation of pulmonary function tests.
2- Come in close proximity with different tools

للمزيد



مركز الدراسات المتقدمة في الذكاء الاصطناعي... @THAK... ٥٠ أغسطس

يبارك مركز الدراسات المتقدمة في #الذكاء_الاصطناعي بـ @KSU تخرج أول دفعة من المعسكر الخليجي لتوظيف الذكاء الاصطناعي في التعليم العام (#Gulf_Bootcamp) بمشاركة 42 طالب وطالبة من 7 دول وتطلع لإبداعاتهم في الهاكاثون الخليجي لتوظيف الذكاء الاصطناعي في التعليم العام (#Gulf_EduHack)

المعسكر الخليجي لتوظيف الذكاء الاصطناعي في التعليم العام

يهدف إلى تعزيز المعرفة بمفاهيم الذكاء الاصطناعي، وتأهيل كوادر في مجال الذكاء الاصطناعي، من خلال تدريبهم على الخوارزميات، والمنهجيات الأساسية في البرمجة، والذكاء الاصطناعي، ومجالاته، مع التركيز على بناء خبرتهم العملية من خلال العمل على عدة مشاريع.

للمزيد





شركة وادي الرياض @riyadhvalley ١١٠ يناير

تسعى #شركة_وادي_الرياض إلى تحقيق الريادة إقليمياً باستثمارها في المشاريع الريادية الواعدة واستقطاب المشاريع العقارية المتنوعة للمساهمة في دعم الانتقال نحو الاقتصاد المعرفي.

نحو ريادة
إقليمية

للمزيد



جامعة الملك سعود @_KSU ٤٠ أغسطس



الدكتور/ عدّير الشمري يلقي محاضرة بعنوان " الغذاء والحياة الصحية" في برنامج موهبة الإثرائي الأكاديمي.

#جامعة_الملك_سعود



للمزيد





للمزيد



للمزيد





منصة مُرشِد @KSU_HELP ٣٠ أغسطس
 ◆ جامعة الملك سعود تحقق المركز الثالث في الدوري الثاني لمناظرات شباب الجامعات السعودية الذي تنظمه وزارة الرياضة بالتعاون مع الاتحاد السعودي للرياضات الالكترونية ضمن أحداث وفعاليات #موسم_الجيمز .
 ألف مبروك، وفخّورين بكم 🙏❤️



للمزيد



عمادة شؤون الطلاب @dsa_ksu ٤٠ أغسطس
 استقبال سعادة عميد شؤون الطلاب بـ #جامعة_الملك_سعود
 وفد برنامج البحث والابتكار ببرنامج موهبة الإثرائي..
 وذلك بمقر سكن الطالبات التابع لـ #عمادة_شؤون_الطلاب حيث تتم استضافتهم سنوياً مع الحرص على تقديم جميع التسهيلات والخدمات إيماناً منها بأهمية دعم برامج البحث والابتكار..



للمزيد





... كلية العلوم @CSCIENCE_KSU ٣٠ أغسطس

استقبل سعادة عميد #كلية_العلوم أ.د. زيد آل عثمان، سعادة وكيل الجامعة للدراسات العليا والبحث العلمي أ.د. يزيد آل الشيخ يرافقه وفد من #موهبة برئاسة نائب أمين عام مؤسسة موهبة لخدمات الموهوبين أ.د. باسل السدحان وسعادة عميد شؤون الطلاب أ.د. علي الدليحي..

#جامعة_الملك_سعود

للمزيد



... الملكية الفكرية @SAIPKSA ٤٠ أغسطس

#تفريز_مرثي لتسليم وثيقة براءة الاختراع رقم 10,000 على المستوى الوطني والممنوحة لجامعة الملك سعود @KSU_ في مقر #الملكية_الفكرية

تسليم وثيقة براءة الاختراع رقم 10,000 على المستوى الوطني

0:36 1٧,٢ ألف مشاهدات

للمزيد





معهد ريادة الأعمال @ksie_ksu_edu_sa ٢١٠ س
محاضرة بعنوان "العلاقة بين المشاريع التقنية والفشل؟ وكيف نتجنبها"
رابط التسجيل: form.jotform.com/211873183104450
@imalharkan
#جامعة_الملك_سعود #خطى_الاستثمار_المعرفي_وريادة_الاعمال

LVLUP

محاضرة بعنوان

**العلاقة بين المشاريع
التقنية والفشل ؟
وكيف نتجنبها**

للمزيد



إدارة إسكان الطلاب @m_housingksu ١٢٠ س
إعلان للطلاب المسجلين بسكن الطلاب للفصل الصيفي ولم يجددوا للفصل
الاول
تعلن #عمادة_شؤون_الطلاب ممثلة بإدارة إسكان الطلاب بـ #جامعة_الملك_سعود
@_KSU بأن
- آخر موعد للاخلاء نهاية يوم الخميس ٢٠-١-١٤٤٤هـ
- يوم الاحد ٢٣-١-١٤٤٤هـ سيبدأ العمل بخطة تجهيز المباني والغرف الغير مجدد
عليها

للمزيد





وزارة التعليم - جامعي @mohe_sa ١٢٠ س
#فيديو | #الكليات_التطبيقية: خطواتك الأولى في مسارك التعليمي نحو مستقبل مهني واعد؛ يُحقق #رؤية_السعودية_2030



للمزيد



جامعة الملك سعود @KSU ١٠ س
#جامعة_الملك_سعود ممثلة بعمادة شؤون الطلاب وبالتعاون مع كليات ووحدات الجامعة تنفذ مجموعة من البرامج الصيفية التوعوية التي تساهم في صقل المواهب وتعزيز المهارات الطلابية، شارك بها أكثر من ١٦٠٠ طالب وطالبة.

| برنامج موهبة الإرثي الأكاديمي | البرنامج التمهيلي لطبئة المرحلة الثانوية |
|----------------------------------------------------------------------------------------------------------------------------------------------------------------------------------------------------------------------------------------------------------------------|------------------------------------------------------------------------------------------------------------------------------------------------------------------------------------------------------------------------------------------------------------------------------------------|
| يهدف البرنامج إلى إثراء المعرفة ورفع الكفاءة والاستعداد وبناء الخبرات العلمية والعملية في المجال الأكاديمي وفق منهجيات عالمية، وينضم أنشطة تركز على تطوير المهارات الشخصية للطلبة. | برنامج تأهيلي صيفي لطلاب وطالبات المرحلة الثانوية للتعرف على البيئة الجامعية وإرشادهم لاختيار التخصصات التي تناسب ميولهم ورغباتهم مع تنمية المهارات الشخصية والثقلية لديهم. |
| العدد: 307 طالب/ة | العدد: 640 طالب/ة |
| الفترة المستهدفة: طلاب وطالبات المرحلة المتوسطة والثانوية | الفترة المستهدفة: طلاب وطالبات المرحلة المتوسطة والثانوية |
| الوحدات التراثية | فعاليات البرنامج |
| الوحدات التراثية: وحدة التراث، وحدة الفنون، وحدة الحرف اليدوية، وحدة الفنون الشعبية، وحدة الفنون الحديثة، وحدة الفنون المعاصرة، وحدة الفنون التراثية، وحدة الفنون التقليدية، وحدة الفنون الحديثة، وحدة الفنون المعاصرة، وحدة الفنون التراثية، وحدة الفنون التقليدية. | فعاليات البرنامج: ورش عمل، ندوات، محاضرات، معارض، عروض، مسابقات، رحلات، رحلات ميدانية، رحلات تعليمية، رحلات ترفيهية، رحلات ثقافية، رحلات علمية، رحلات رياضية، رحلات فنية، رحلات تراثية، رحلات تعليمية، رحلات ترفيهية، رحلات ثقافية، رحلات علمية، رحلات رياضية، رحلات فنية، رحلات تراثية. |

للمزيد



عمادة شؤون المكتبات KSU @libKSU ٢١٠ س
#أخبار

طلاب برنامج موهبة الإثرائي الأكاديمي تخصص العلوم الطبية التطبيقية أثناء زيارتهم اليوم الأثنين لـ #مكتبة_الملك_سلمان_المركزية

#جامعة_الملك_سعود
#عمادة_شؤون_المكتبات



للمزيد



مركز الخريجين بجامعة الملك سعود
@Alumniku1

جبنها لك
#جديد_بوابة_الخريجين
تابعنا على الهاشتاق وشاركنا توقعاتك لجدينا.
#مركز_الخريجين
#جامعة_الملك_سعود



للمزيد





... كلية العلوم الطبية التطبيقية @ksu_cams ٧٠ أغسطس
 زار اليوم طلاب #برنامج_موهبة_الإثرائي_الأكاديمي 2022 #قسم_التأهيل_الصحي
 @RHS_KSU #كلية_العلوم_الطبية_التطبيقية ، تعرفوا خلالها على برامج القسم
 المختلفة، من علاج طبيعي وعلاج علل النطق والسمع والعلاج الوظيفي والعلاج
 التنفسي. #جامعة_الملك_سعود @_KSU #موهبة



للمزيد



... المدينة الطبية الجامعية @ksumedicalcity ٧٠ أغسطس
 أقامت #المدينة_الطبية بر #جامعة_الملك_سعود بالتعاون مع الجمعية السعودية
 الخيرية لمرضى الكبد (#كبدك) اليوم في العيادات الخارجية بمستشفى الملك
 خالد الجامعي معرضاً توعوياً تثقيفياً تزامناً مع:

#اليوم_العالمي_لانتهااب_الكبد

بهدف رفع مستوى التنقيف الصحي لدى المراجعين والزوار.



للمزيد





... المدينة الطبية الجامعية @ksumedicalcity ٢٠ س

تنظم الإدارة العامة للسلامة والأمن في #المدينة_الطبية بـ #جامعة_الملك_سعود برنامج #السلامة السنوي الثالث لعام 2022م في مستشفى الملك عبدالعزيز الجامعي حيث بدأ بتاريخ ٧ أغسطس لمدة أسبوعين ويهدف إلى رفع مستوى الوعي والإجراءات الصحيحة المعمول بها لتقليل مخاطر الحوادث في المنشآت. 🇸🇦



للمزيد



... عمادة شؤون المكتبات KSU @libKSU ٢٢٠ س

#أخبار

بالتعاون مع #عمادة_شؤون_المكتبات يُقيم معهد الملك عبدالله للبحوث والدراسات الاستشارية دورة "إعداد العروض الفنية والمالية" والتي يُقدمها الدكتور / صالح الهللات

#جامعة_الملك_سعود



للمزيد





وزارة التعليم - جامعي @mohe_sa ٨٠ أغسطس
تنتشر #الكليات_التطبيقية في كافة مناطق المملكة؛ لتعزيز كفاءة رأس المال
البشري بما يتواءم مع متطلبات سوق العمل، ويُحقق #رؤية_السعودية_2030.
moe.gov.sa/ar/education/h...



تنتشر الكليات التطبيقية

في مناطق المملكة العربية السعودية وتقدم برامج الدبلوم في المناطق أدناه

- منطقة الرياض
- منطقة مكة المكرمة
- منطقة القصيم
- المنطقة الشرقية
- الحدود الشمالية
- منطقة عسير
- منطقة نجران
- منطقة جازان
- منطقة تبوك
- منطقة الجوف
- المدينة المنورة
- منطقة حائل
- منطقة الباحة

للمزيد



منصة مُرشد @KSU_HELP ١٢٠ س
◆ البرنامج التعريفي
لطلبة #السنة_الأولى_المشتركة
◆ سلسلة تغريدات - ثريد



منصة مُرشد

Murshid Platform

البرنامج التعريفي

لطلبة السنة الأولى المشتركة

١٤٤٤هـ

للمزيد





عمادة شؤون الطلاب @dsa_ksu ١٣٠ س
رئيس مجلس إدارة صندوق الطلاب ب #جامعة_الملك_سعود يعقد اجتماعاً مع
الرئيس التنفيذي لشركة وادي الرياض بهدف تعزيز التعاون بين الطرفين و المساهمة
الفعالة في تطوير اقتصاد المعرفة



للمزيد



عمادة شؤون الطلاب @dsa_ksu ١٥٠ س
برعاية سعادة عميد #عمادة_شؤون_الطلاب أقيم الحفل الختامي لتكريم المبادرات
الطلابية المتميزة بوحدة المسؤولية الاجتماعية والعمل التطوعي بـ
#جامعة_الملك_سعود @_KSU خلال العام الأكاديمي ١٤٤٣هـ- ٢٠٢٢م في مكتبة
الملك فهد الوطنية



للمزيد



الوسائط المتعددة

تحت إشراف جامعة الملك سعود تلتحق أكثر من ٢٠٠ طالبة من المرحلة الثانوية ببرنامج موهبة الإثرائي الأكاديمي



للمشاهدة

تسليم وثيقة براءة الاختراع رقم ١٠,٠٠٠ على المستوى الوطني والممنوحة لجامعة الملك سعود في مقر الملكية الفكرية



للمشاهدة

جانب من زيارات الوحدات التعليمية في برنامج موهبة الإثرائي الأكاديمي ٢٠٢٢ بـ جامعة الملك سعود



للمشاهدة

توقيع اتفاقية تعاون ما بين الجامعة ممثلةً بمعهد ريادة الأعمال ونادي التسويق؛



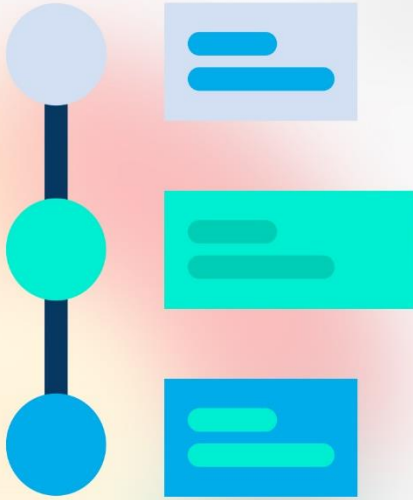
للمشاهدة



تغطيات

➤ نيابةً عن معالي رئيس جامعة الملك سعود ..وكيل الجامعة للدراسات العليا والبحث العلمي يوقع اتفاقية تعاون بين الجامعة ممثلةً بعمادة الدراسات العليا ومؤسسة سليمان الراجحي للتمويل التنموي؛ تهدف إلى إتاحة الفرصة للطلبة من خلال دعمهم ببرامج التعليم بعمادة الدراسات العليا.





انفوجرافيك

لحجز موعد مراجعة
الرجاء مسح الرمز بالأدفل



dar.ksu.edu.sa/ar/new_appointment

حرصاً من عمادة شؤون القبول والتسجيل لتقديم أفضل الخدمات فإن العمادة تعتذر عن استقبال أي مراجع دون وجود موعد مسبق

كما يسعدنا خدمتكم والرد على استفساراتكم عبر منصة العناية بالمستفيدين: darcare.ksu.edu.sa أو من خلال أرقام التواصل الموجودة على موقع العمادة.

dar.ksu.edu.sa

[ksu_dar](https://www.instagram.com/ksu_dar)

[darcare.ksu.edu.sa](https://www.instagram.com/darcare.ksu.edu.sa)

قبول الطلاب والطالبات الصم وضعاف السمع
ببرنامج السنة التأهيلية



معايير
المفاضلة

- ١- ٥٠٪ اختبار القبول التحريري للسنة التأهيلية .
- ٢- ٣٠٪ شهادة الثانوية العامة .
- ٣- ٢٠٪ المقابلة الشخصية .

آلية
القبول

- ١- تقديم طلب الالتحاق بالسنة التأهيلية عن طريق البوابة الإلكترونية .
- ٢- اجتياز اختبار القبول التحريري .
- ٣- اجتياز المقابلة الشخصية التي تعدها لجنة القبول .
- ٤- اجتياز اختبار إعادة السمع بكلية العلوم الطبية التطبيقية.

شروط
القبول

- ١- تقديم طلب الالتحاق بالسنة التأهيلية عن طريق بوابة القبول في الموعد المحدد .
- ٢- ألا يكون المتقدم قد حصل على تخرجه من الثانوية العامة أكثر من خمس سنوات .
- ٣- لا يحق للطلاب والطالبات الغير مجتازين أو المتسجلين من السنة التأهيلية التقديم مرة أخرى .
- ٤- الحصول على شهادة الثانوية بمعدل لا يقل عن (١.٨٥) لعاهد الأمل وبرامج الدمج (صم وضعاف سمع) ولا يقل عن (١.٧٠) لدارس التعليم العام .
- ٥- اجتياز اختبار القبول التحريري للسنة التأهيلية للطلاب والطالبات الصم وضعاف السمع .
- ٦- اجتياز المقابلة الشخصية التي تعدها لجنة القبول .
- ٧- اجتياز اختبار إعادة السمع بكلية العلوم الطبية التطبيقية (يطلق بعد اجتياز المتقدم/ة اختبار القبول التحريري والمقابلة) .
- ٨- التصريح الثام (الكلبي) للدراسة .
- ٩- عدم وجود إعاقه أخرى .

الجدول الزمني لاختبار القبول للسنة التأهيلية (الدفعة الثانية عشر) للعام الجامعي ١٤٤٤هـ.

| الاحد | الخميس | الاحد | الخميس | الاربعاء | الجمعة | الجمعة |
|------------------------------------|--------------------|-----------------------------------------|-----------------------------------------------|----------------------------------------------------|------------------------------------|-------------------------------|
| ٢/١ | ١/٢٥ | ١/٢٢ | ١/٢٠ | ١/١٩ | ١/١٨ | ١/١٤ |
| تقديم الملفات وحضور مقابلة للتقديم | إعلان نتائج القبول | موعد فحص السمع لمتقدمي القبول والمقابلة | إعلان نتائج المقابلة الشخصية للمقابلة الشخصية | إعلان نتائج اختبار القبول التحريري للسنة التأهيلية | إعلان نتائج اختبار القبول التحريري | إغلاق بوابة القبول الإلكتروني |



إعلان وظائف إدارية وتقنية

تعلن جامعة الملك سعود عن طرح وظائف إدارية وتقنية (منها وظائف لا تتطلب الخبرة) للعمل في المبادرات والمشاريع التي ينفذها معهد الملك عبدالله للبحوث والدراسات الاستشارية، للرجال والنساء حملة البكالوريوس فأعلى في التخصصات التالية:

المميزات:

- رواتب وبدلات تنافسية
- تأمين صحي للموظف وعائلته
- تدريب وتطوير مهني

- علوم حاسب
- هندسة برمجيات
- محاسبة
- علاقات عامة
- إدارة أعمال
- تقنية معلومات
- تصميم جرافيك
- وسائل
- حاسب آلي
- نظم معلومات إدارية

آخر موعد للتقديم: السبت 1444/1/8 هـ (الموافق 2022/8/6 م).

معدلات التخصيص بكليــــة الهندسة للعام الجامعي ١٤٤٣هـ

| معدل أقل طالب | القسم |
|---------------|------------------------------|
| 4.23 | هندسة كهربائية |
| 3.42 | هندسة كيميائية |
| 4.59 | هندسة صناعية |
| 3.92 | هندسة مدنية |
| 3.14 | هندسة المساحة |
| 4.22 | هندسة ميكانيكية |
| 2.61 | هندسة البترول والغاز الطبيعي |



علامات الشبع التي يظهرها الرضيع ؟

البطء في الرضاعة



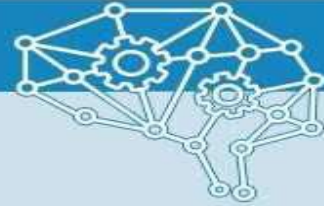
الانفصال عن الثدي



إرضاء اليدين والذراعين والساقين



إضاعات تدريبية



ليس مهم ما تملك! ولكن الأهم... ماذا تفعل به؟

أ.د. عبدالرحمن بن حمد العكرش

| التخصص | الجنس | الكلية | الدرجة |
|---------------------------------------------------------------------------------------------------------------------------------------------------------------------------------------------------------------------------------------------------|--------------|----------------------------------|-----------------|
| مسار الكليات الإنسانية (الانتقالي) | طلاب وطالبات | السنة الأولى المشتركة | البكالوريوس |
| الحوسبة التطبيقية وتشمل مسارين: الشبكات - الأمن السيبراني | طلاب وطالبات | الدراسات التطبيقية وخدمة المجتمع | البكالوريوس |
| القبول في الفصل المشترك لكلية المجتمع ثم يتم التخصص تنافسياً في أحد التخصصات التالية: علوم الحاسب - إدارة الموارد البشرية - التسويق - الإدارة المالية والمصرفية - إدارة أعمال التأمين - السكرتارية التنفيذية - تقنيات مواقع الانترنت والجرافيك | طلاب فقط | كلية المجتمع | الدبلوم المتوسط |
| المحاسبة الضريبية | طلاب فقط | كلية المجتمع | الدبلوم المتوسط |



ولمزيد من المعلومات، يمكن الاطلاع على دليل القبول للعام الجامعي 1444 هـ، عبر مسح رمز الاستجابة - السريع - المقابل:

@ dar.ksu.edu.sa

ksu_dar

darcare.ksu.edu.sa :تواصل معنا



الفرق بين المسار الانتقالي والمسار العادي في السنة الأولى المشتركة



| المكافأة الجامعية | المقر للطالبات | المقر للطلاب | الدرجة العلمية |
|----------------------------------|------------------|----------------|---------------------|
| تصرف في أول فصل دراسي بعد التخصص | عليشة | الدرعية | بكالوريوس |
| تصرف في أول فصل دراسي في الجامعة | عليشة | الدرعية | بكالوريوس |
| المعدل المطلوب للانتقال للكليات | التخصصات المتاحة | آلية التخصص | المناهج والاختبارات |
| موحدة للمسارين | موحدة للمسارين | موحدة للمسارين | موحدة للمسارين |
| موحدة للمسارين | موحدة للمسارين | موحدة للمسارين | موحدة للمسارين |

@Ksu_help

المسار الانتقالي
المسار العادي



أعراض ضربة الشمس :

القيء والغثيان



الصداع



تسارع ضربات القلب



الدوخة والدوار أو الإغماء



صعوبة في البلع والتنفس



قلة التعرق على الرغم من ارتفاع الحرارة



الاضطرابات السلوكية



احمرار البشرة



ارتفاع درجة حرارة الجسم



ضعف وتشنج العضلات



قاعدة
ومعلومة

nature
الطبعة العربية



تقوم الطبعة العربية بنشر مختارات مترجمة للعربية من ملخصات الأبحاث المنشورة في دورية القاعدة أسبوعيًا مع الإشارة إلى البيانات الأساسية للبحث، ضمانًا لسهولة وصول الراغب في الاطلاع عليها، سواء في الطبعة الدولية، أو على الموقع الإلكتروني.

للوفاية من ضربة الشمس :



الحماية ضد الشمس باستخدام قبعة ونظارات شمسية وكريم واقى واسع النطاق



ارتداء ملابس فضفاضة



عدم ترك شخص في سيارة متوقفة، حتى إذا كانت النوافذ مفتوحة أو السيارة في الظل



شرب الكثير من السوائل

تجنب النشاط البدني أو العمل الميداني وقت الظهيرة



الإسعافات الأولية للمصاب بضربة شمس :



إزالة الملابس الزائدة



تبريد الشخص بالوسائل المتاحة و رشه بالماء البارد و استخدام الكمادات الباردة أو أكياس الثلج و استخدام المروحة



نقل المصاب للظل



رفع القدمين عن سطح الأرض مع استلقاء الجسم

١٤٤٤هـ التقويم السنوي 2023/2022م



| شهر - Month | شهر - Month | شهر - Month | شهر - Month |
|------------------------------------------------------------|-----------------------------------------------------------|---------------------------------------------------------------|-------------------------------------------------------------|
| ربيع الثاني - Rabi' al-Thani Feb 2022 - Nov 2022 | ربيع الأول - Rabi' al-Awwal Sep 2021 - Oct 2021 | صفر - Safar Sep 2021 - Oct 2021 | محرم - Muharram Jul 2021 - Aug 2021 |
| شعبان - Shaaban Mar 2022 - Apr 2022 | رجب - Rajab Jan 2022 - Feb 2022 | جمادى الثانية - Jumada al-Thani Jan 2022 - Feb 2022 | جمادى الأولى - Jumada al-Uwwa Dec 2021 - Jan 2022 |
| ذو الحجة - Dhu al-Hijjah Jul 2022 - Aug 2022 | ذو القعدة - Dhu al-Qa'dah Jun 2022 - Jul 2022 | شوال - Shawwal Apr 2022 - May 2022 | رمضان - Ramadan Apr 2022 - May 2022 |

| التفاصيل - Particulars | الفصل الدراسي الأول - First Semester | الفصل الدراسي الثاني - Second Semester | الفصل الدراسي الثالث - Third Semester |
|-----------------------------------------------------------------------------|--------------------------------------|----------------------------------------|---------------------------------------|
| بدء الفصل الدراسي - Preparing for the semester | 1/11/2022 - 2/10/2022 | 2/11/2022 - 2/11/2022 | 2/11/2022 - 2/11/2022 |
| بدء الدراسة - Beginning of Classes | 1/11/2022 - 2/11/2022 | 2/11/2022 - 2/11/2022 | 2/11/2022 - 2/11/2022 |
| إجازة اليوم الوطني - National Day Holiday | 2/11/2022 - 2/11/2022 | 2/11/2022 - 2/11/2022 | 2/11/2022 - 2/11/2022 |
| إجازة نهاية أسبوعية - Long weekend | 2/11/2022 - 2/11/2022 | 2/11/2022 - 2/11/2022 | 2/11/2022 - 2/11/2022 |
| بدء الامتحانات النهائية - Start of Final Exams | 2/11/2022 - 2/11/2022 | 2/11/2022 - 2/11/2022 | 2/11/2022 - 2/11/2022 |
| إجازة يوم التأسيس - Foundation Day Holiday | 2/11/2022 - 2/11/2022 | 2/11/2022 - 2/11/2022 | 2/11/2022 - 2/11/2022 |
| نهاية الامتحانات النهائية - End of Final Exams | 2/11/2022 - 2/11/2022 | 2/11/2022 - 2/11/2022 | 2/11/2022 - 2/11/2022 |
| بدء إجازة الفصل الدراسي - Start of Semester End Vacation | 2/11/2022 - 2/11/2022 | 2/11/2022 - 2/11/2022 | 2/11/2022 - 2/11/2022 |
| بدء إجازة عيد الفطر - Beginning of Eid al-Fitr Holidays | 2/11/2022 - 2/11/2022 | 2/11/2022 - 2/11/2022 | 2/11/2022 - 2/11/2022 |
| إزالة حد الدراسة بعد إجازة عيد الفطر - Beginning of Study after Eid al-Fitr | 2/11/2022 - 2/11/2022 | 2/11/2022 - 2/11/2022 | 2/11/2022 - 2/11/2022 |
| إجازة نهاية أسبوعية - Long weekend | 2/11/2022 - 2/11/2022 | 2/11/2022 - 2/11/2022 | 2/11/2022 - 2/11/2022 |
| إزالة حد الامتحانات النهائية - End of Final Exams | 2/11/2022 - 2/11/2022 | 2/11/2022 - 2/11/2022 | 2/11/2022 - 2/11/2022 |

تصميم وتنفيذ: وحدة الجامعة للتخطيط والتطوير / جامعة الملك سعود للذكور
 إدارة التسويق: هاتف: 69933 الفاكس: 11337 البريد الإلكتروني: ksugpress@ksu.edu.sa / http://ksugpress.ksu.edu.sa

الاستشارة: الإسعاف - الإسعاف - الإسعاف
 Ambulance - King Saud Univ. ☎ 011 4629999
 الطوارئ: الطوارئ - الطوارئ - الطوارئ
 Emergency ☎ 011 4627679
 إدارة السلامة والأمن: إدارة السلامة والأمن - إدارة السلامة والأمن - إدارة السلامة والأمن
 University Safety and Security Department ☎ 011 4629800
 مستشفى: مستشفى - مستشفى - مستشفى
 Univ. Directory ☎ 011 4623000
 مكتب رئيس الجامعة: مكتب رئيس الجامعة - مكتب رئيس الجامعة - مكتب رئيس الجامعة
 University President's Office ☎ 011 4623055
 مستشفى: مستشفى - مستشفى - مستشفى
 King Saud University Medical City (King Abdulaziz Univ. Hospital) ☎ 011 4788100
 مستشفى: مستشفى - مستشفى - مستشفى
 King Saud University Medical City (King Khalid Univ. Hospital) ☎ 011 4629031

مركز الخريجين
جامعة الملك سعود
King Saud University

البراعم
الحصري
للإبوة
موبايلي

انتظرونا

#جديد - بوابة - الخريجين

☎ 011 8058641 @alumniksul ✉ alumn@ksu.edu.sa



مبروك لصقورنا الخضر تحقيق كأس العرب للشباب

📱_ksu 📧Kingsaud1957 🌐Pr.ksu.edu.sa

الإدارة العامة للعلاقات والإعلام

جامعة
الملك سعود
King Saud University





كلية الصيدلة

تاريخ الإنشاء: 1379هـ - 1959 م

العميد الحالي: د. حمود بن مقبل السبيعي

الأقسام

قسم الصيدلانيات

قسم العقاقير

قسم علم الأدوية

قسم الصيدلة الإكلينيكية

قسم الكيمياء الصيدلية

عدد الطالبات: 433

عدد الطلاب: 388

من المراكز البحثية

مركز أبحاث النباتات الطبية والعطرية والسامة - مركز العناية بحيوانات التجارب
مركز معلومات الأدوية والسموم - كرسي استكشاف وتطوير الدواء - كرسي
الكياي للصناعات الدوائية - كرسي أبحاث البهاق وزراعة الخلايا الصبغية - كرسي
أبحاث الأمان الدوائي.

مرؤا من هنا

- أ.د. هشام الجضي
الرئيس التنفيذي للهيئة العامة للغذاء والدواء .
- أ.د. جابر سالم القحطاني
أستاذ علم العقاقير وله العديد من الأعمال الإدارية والأكاديمية وتم منحه وسام
الملك عبدالعزيز من الدرجة الأولى.

من أبرز الإنجازات

- تنظيم فعالية (سكون) وتهدف إلى توفير بيئة محفزة لأعضاء هيئة التدريس
والطلاب والطالبات وتوعية وثقافة المجتمع .
- تدشين مجلة إضاءات الشهرية وهي مجلة توعية تثقيفية تنشر عن طريق
الإيميل الجامعي.
- حصل منسوبي كلية الصيدلة على أكثر من 75 براءة اختراع في السنوات الأخيرة .

إجراءات استلام وثيقة التخرج

لخريجي وخريجات الفصل الدراسي الصيفي للعام الجامعي ١٤٤٣ هـ.

يسر عمادة شؤون القبول والتسجيل تهنئة الطلاب والطالبات المتخرجين، وتعلن بمضيئة الله عن موعد تسليم وثائق التخرج لدرجتي (المكالوريوس والماجستير) لخريجي وخريجات الفصل الدراسي الصيفي من العام الجامعي ١٤٤٣ هـ، وذلك اعتباراً من يوم الثلاثاء الموافق ١ / ٢٥ / ١٤٤٤ - ٢٢ / ٨ / ٢٠٢٢ م. مع مراعاة النقاط التالية:

موقع تسليم الوثائق | للطلاب - مبنى عمادة شؤون القبول والتسجيل مبنى ١٦٦ | للطالبات - بمقر الطالبات في مبنى العمادة ١٢١ بالدور الأرضي



حجز موعد مسبق للدخول لمبنى العمادة لاستلام وثيقة التخرج من خلال
الدخول على الرابط https://dar.ksu.edu.sa/ar/new_appointment

يلزم
المتخرج/ة



والذي تظهر فيه حالة الطالب متخرج ، ويمكن طباعته عن طريق حساب الطالب
بالبوابة الأكاديمية edugate.ksu.edu.sa

حضور نموذج إخلاء الطرف

كما نود التنويه إلى أنه :

سيتاح التقديم لطلب خدمة إرسال الوثيقة والسجل الأكاديمي عبر البريد السعودي - سبل
ابتداءً من تاريخ ١ / ٢٥ / ١٤٤٤ هـ ، حيث يمكن طلبها عن طريق البوابة الأكاديمية ، مع التنويه
إلى أن الخدمة متاحة لخريجي هذا الفصل فقط .



تسوية العهدة :

إن يتم تسليم أو إرسال الوثائق عبر البريد السعودي - سبل من عليه عهدة لم يتم تسويتها عن طريق تلك الجهة أو
عليه إيقاف طباعة وثيقة ، وكذلك الطلبة المبتعثين ، ويلزم على طلبة الكليات الصحية التي تشترط إنهاء سنة
الامتياز (إحضر شهادة الامتياز) للحصول على الوثيقة ، أو إرسال نسخة منها عبر منصة العناية بالمستفيدين.

البرامج الصيفية

التي تنفذها جامعة الملك سعود ممثلة بعمادة شؤون الطلاب بالتعاون مع كليات و وحدات الجامعة

1444هـ 2022م



برنامج موهبة الإرثي الأكاديمي

يهدف البرنامج إلى إثراء المعرفة ورفع الكفاءة والاستعداد وبناء الخبرات العلمية والعملية في المجال الأكاديمي وفق منهجيات عالمية، ويتضمن أنشطة تركز على تطوير المهارات الشخصية للطلبة.

العدد: 367 طالب/ة
الفئة المستهدفة: طلاب وطالبات المرحلة المتوسطة والثانوية

الوحدات الإرثية



البرنامج التأهيلي لطلبة المرحلة الثانوية

برنامج تأهيلي صيفي لطلاب وطالبات المرحلة الثانوية للتعرف على البيئة الجامعية وإرشادهم لاختيار التخصصات التي تناسب ميولهم ورغباتهم مع تنمية المهارات الشخصية والتقنية لديهم.

العدد: 640 طالب/ة
الفئة المستهدفة: طلاب المرحلة المتوسطة والثانوية

فعاليات البرنامج



المخيم الصيفي لتنمية المواهب

هو مخيم صيفي يهدف إلى تنمية المهارات القيادية والاجتماعية للمشاركين من خلال تجربة كاشفية فريدة.

العدد: 120 طالب/ة
الفئة المستهدفة: طلاب وطالبات من 9 سنوات إلى 15 سنة

فعاليات المخيم



برنامج موهبة الإرثي العالمي

يهدف البرنامج لتنمية مهارات الطلاب الموهوبين وتأهيلهم للمستوى الجامعي من خلال تقديم برامج تدريبية وإثرائية في التخصصات العلمية المتنوعة.

العدد: 163 طالب
الفئة المستهدفة: المرحلة العمرية 11-15 سنة

الوحدات الإرثية



برنامج تنمية المهارات الطلابية

هو برنامج يهدف إلى تعزيز المهارات الطلابية من خلال الدورات التدريبية.

العدد: 250 طالب/ة
الفئة المستهدفة: طلاب وطالبات جامعة الملك سعود

مجالات البرنامج



برنامج موهبة الإرثي البحثي

يهدف البرنامج إلى تعريف الطلبة بأساسيات البحث العلمي وأخلاقياته بالإضافة إلى المهارات المتعلقة به.

العدد: 64 طالب/ة
الفئة المستهدفة: طلبة المرحلة المتوسطة والثانوية

الوحدات الإرثية



التقويم الجامعي للعام الدراسي ١٤٤٤ هـ

| ١ الفصل الدراسي الأول | | | |
|-----------------------------------|-------------------|------------------|-------------------|
| الموضوع | اليوم | هجري | ميلادي |
| بداية الدراسة للفصل الأول | الأحد | 1444 / 2 / 1 | 2022 / 8 / 28 |
| إجازة اليوم الوطني | الأربعاء والخميس | 1444 / 2 / 26-25 | 2022 / 9 / 22-21 |
| إجازة نهاية أسبوع مطولة | الأحد والإثنين | 1444 / 3 / 21-20 | 2022 / 10 / 17-16 |
| إجازة نهاية أسبوع مطولة | الخميس | 1444 / 4 / 16 | 2022 / 11 / 10 |
| بداية الاختبارات النهائية | الأحد | 1444 / 4 / 19 | 2022 / 11 / 13 |
| نهاية الاختبارات النهائية | الخميس | 1444 / 4 / 30 | 2022 / 11 / 24 |
| ٢ الفصل الدراسي الثاني | | | |
| الموضوع | اليوم | هجري | ميلادي |
| بداية الدراسة للفصل الثاني | الأحد | 1444 / 5 / 10 | 2022 / 12 / 4 |
| إجازة نهاية أسبوع مطولة | الأحد | 1444 / 5 / 24 | 2022 / 12 / 18 |
| إجازة نهاية أسبوع مطولة | الأحد والإثنين | 1444 / 6 / 23-22 | 2023 / 1 / 16-15 |
| بداية الاختبارات النهائية | الأحد | 1444 / 7 / 24 | 2023 / 2 / 15 |
| إجازة يوم التأسيس | الأربعاء والخميس | 1444 / 8 / 3-2 | 2023 / 2 / 23-22 |
| نهاية الاختبارات النهائية | الخميس | 1444 / 8 / 10 | 2023 / 3 / 2 |
| ٣ الفصل الدراسي الثالث | | | |
| الموضوع | اليوم | هجري | ميلادي |
| بداية الدراسة للفصل الثالث | الأحد | 1444 / 8 / 20 | 2023 / 3 / 12 |
| بداية إجازة عيد الفطر | نهاية دوام الخميس | 1444 / 9 / 22 | 2023 / 4 / 13 |
| بداية الدراسة بعد إجازة عيد الفطر | الأربعاء | 1444 / 10 / 6 | 2023 / 4 / 26 |
| إجازة نهاية أسبوع مطولة | الأحد والإثنين | 1444 / 11 / 9-8 | 2023 / 5 / 29-28 |
| بداية الاختبارات النهائية | الأحد | 1444 / 11 / 22 | 2023 / 6 / 11 |
| نهاية الاختبارات النهائية | الخميس | 1444 / 12 / 4 | 2023 / 6 / 22 |

تعليمات هامة للطلاب والطالبات المقبولين بجامعة الملك سعود للعام الجامعي 1444 هـ

يسر عمادة شؤون القبول والتسجيل أن تتقدم بخالص التهئة لجميع الطلاب والطالبات المقبولين بالجامعة للعام الجامعي 1444 هـ وأولياء أمورهم، ونأمل منهم الاطلاع ومراعاة التعليمات التالية:

سيتم إصدار الرقم الجامعي خلال أسبوعين من نهاية فترة تأكيد القبول في بوابة القبول الإلكتروني الموحد، وسيتم إرساله إليك من خلال رسالة نصية (SMS) على رقم الجوال المسجل في البوابة.

يمكنك بعد صدور الرقم الجامعي التقدم بطلب تعديل مسار القبول إلى تخصص آخر عبر بوابة النظام الأكاديمي خلال الفترة من 1444/1/16 هـ إلى 1444/1/18 هـ (دون الحاجة إلى مراجعة مقر العمادة) من خلال الرابط: edugate.ksu.edu.sa وسيتم النظر في الطلبات وفق المقاعد المتاحة، على نحو تنافسي وفق النسب التي توقف عندها القبول في كل مسار مع مراعاة التالي:



- يمكن إدخال رغبة واحدة فقط أو أكثر وفق معايير وشروط القبول لكل مسار.
- الامتناع على إدخال رغبة واحدة أو أكثر تعكس رغبة المتقدم؛ حيث أنه سيتم تنفيذ تغيير القبول في النظام الأكاديمي في أول رغبة يحققها الطالب - إن وجدت - دون الحاجة لتأكيد مقدم الطلب.



يجب على الطلاب والطالبات بعد صدور الرقم الجامعي وفق الجدول الزمني الدخول على البرنامج التعريفي الإلكتروني قبل تاريخ 1444/1/20 هـ، لاستكمال مكونات البرنامج التي تنتهي باختبار تحديد المستوى في اللغة الإنجليزية على الرابط: efy.ksu.edu.sa/op.

ضرورة حضور البرنامج التعريفي التفاعلي (الضروري) خلال الفترة من 1444/1/23 هـ إلى 1444/1/27 هـ بعمادة السنة الأولى المشتركة، والمحاضرة التعريفية، واستلام البطاقة الجامعية وكتب المقررات الدراسية.

تبدأ الدراسة بإذن الله في 1444/2/1 هـ.

دعواتنا للجميع بالتوفيق والنجاح..

تعليمات هامة لمن تعذر قبولهم في جامعة الملك سعود في بوابتي القبول الإلكتروني الموحد للطلاب والطالبات للعام الجامعي 1444 هـ

لا يوجد تقديم (قبول) يدوي

يمكن لمن لم يقبل في جامعة الملك سعود أن يتقدم عبر بوابة القبول الإلكتروني للفصل الدراسي الثاني لبرامج المسار الإنساني الانتقالي والحوسبة التطبيقية ودبلومات كلية المجتمع بالجامعة دون الحاجة لمراجعة الجامعة
من تاريخ: 1444/1/9 هـ وحتى تاريخ 1444/2/19 هـ

وفق الآتي:



طالبات
darpg.ksu.edu.sa

طلاب
darpb.ksu.edu.sa



| الدرجة | الكلية | الجنس | التخصص |
|--------------------|-------------------------------------|--------------|---------------------------------------------------------------------------------------------------------------------------------------------------------------------------------------------------------------------------------------------------------|
| البكالوريوس | السنة الأولى المشاركة | طلاب وطالبات | مسار الكليات الإنسانية (الانتقالي) |
| البكالوريوس | الدراسات التطبيقية وخدمة المجتمع | طلاب وطالبات | الحوسبة التطبيقية وتشمل مسارين: الشبكات - الأمن السبراني |
| الدبلوم المتوسط | كلية المجتمع | طلاب فقط | القبول في الفصل المشترك لكلية المجتمع تم يتم التخصص تفاضياً في أحد التخصصات التالية: علوم الحاسب - إدارة الموارد البشرية - التسويق - الإدارة المالية والمصرفية - إدارة أعمال التأمين السكرتارية التنفيذية - تقنيات مواقع الانترنت والجرافيك |
| الدبلوم المتوسط | كلية المجتمع | طلاب فقط | الحاسبة الضريبية |



ولمزيد من المعلومات، يمكن الاطلاع على دليل القبول للعام
الجامعي 1444 هـ، عبر مسح رمز الاستجابة - السريع - المقابل:

سياسات البريد الإلكتروني للمتقاعدين من أعضاء هيئة التدريس بالجامعة

يُستمر البريد الإلكتروني للمتقاعدين على نظام الخدمة المدنية من أعضاء هيئة التدريس من خلال تقديم طلب للدعم الفني بعمادة التعاملات الإلكترونية والاتصالات.



يوقف بريد الجامعة الإلكتروني لأعضاء هيئة التدريس المتقاعدين بعد ثلاثة أشهر من انتهاء عقودهم مع الجامعة.



يُمنح عضو هيئة التدريس الذي يتم قبول طلب تمديد الاستخدام لحسابه الجامعي وبريده الإلكتروني مساحة 2 غيغا بايت ويمكنه طلب الحصول على نسخة من بريده السابق للاحتفاظ بها عن طريق تقديم طلب للدعم الفني بعمادة التعاملات الإلكترونية والاتصالات.



يُمنح عضو هيئة التدريس المتقاعد من غير المتقاعدين صلاحيات للإستفادة من حسابه الجامعي ويقتصر ذلك على الخدمات البحثية والأكاديمية العامة (البريد الإلكتروني، المكتبات، وما يُسمح له بحسب أنظمة الجامعة).



يتم الاحتفاظ بعنوان البريد الإلكتروني وعدم منحه لشخص آخر بعد إيقافه.



دورة دبلوم الحاسب الآلي التطبيقي لمنسوبي القطاعات العسكرية والعام والخاص

بمركز التدريب وخدمة المجتمع بجامعة الملك سعود بشرق الرياض

| اسم البرنامج | أيام التدريب | تاريخ البدء | الرسوم |
|----------------------------------|-------------------|------------------------------|-----------|
| دورة دبلوم الحاسب الآلي التطبيقي | الأحد والثلاثاء | ١٤٤٤/١/٢٣ هـ ٢٠٢٢/٨/٢١ م | ٣٤٥٠ ريال |
| دورة دبلوم الحاسب الآلي التطبيقي | الأحد والثلاثاء | ١٤٤٤/٢/٢٢ هـ ٢٠٢٢/٩/١٩ م | ٣٤٥٠ ريال |
| دورة دبلوم الحاسب الآلي التطبيقي | الأثنين والأربعاء | ١٤٤٤/٣/٢٠ هـ ٢٠٢٢/١٠/١٦ م | ٣٤٥٠ ريال |
| دورة دبلوم الحاسب الآلي التطبيقي | الأثنين والأربعاء | ١٤٤٤/٤/١٩ هـ ٢٠٢٢/١١/١٤ م | ٣٤٥٠ ريال |
| دورة دبلوم الحاسب الآلي التطبيقي | الأحد والثلاثاء | ١٤٤٤/٥/١٧ هـ ٢٠٢٢/١٢/١١ م | ٣٤٥٠ ريال |
| دورة دبلوم الحاسب الآلي التطبيقي | الأحد والثلاثاء | ١٤٤٤/٦/١٥ هـ ٢٠٢٣/١/١٨ م | ٣٤٥٠ ريال |
| دورة دبلوم الحاسب الآلي التطبيقي | الأثنين والأربعاء | ١٤٤٤/٧/١٤ هـ ٢٠٢٣/٢/٥ م | ٣٤٥٠ ريال |
| دورة دبلوم الحاسب الآلي التطبيقي | الأثنين والأربعاء | ١٤٤٤/٨/١٣ هـ ٢٠٢٣/٣/٦ م | ٣٤٥٠ ريال |
| دورة دبلوم الحاسب الآلي التطبيقي | الأحد والثلاثاء | ١٤٤٤/١٠/١٨ هـ ٢٠٢٣/٥/٩ م | ٣٤٥٠ ريال |
| دورة دبلوم الحاسب الآلي التطبيقي | الأحد والثلاثاء | ١٤٤٤/١١/٨ هـ ٢٠٢٢/٦/١٨ م | ٣٤٥٠ ريال |

الرسوم تشمل ضريبة القيمة

مدة الدورة ٦ أشهر 



للتسجيل في الدورات
يرجى زيارة موقع المركز

إحصائية المحتوى



| | | |
|----|--------------------------|--|
| ١٢ | عدد الأخبار الصحفية | |
| ٣٠ | عدد التغريدات | |
| ١ | عدد التغطيات | |
| ٤ | عدد الوسائط المتعددة | |
| ٠ | عدد اللقاءات التلفزيونية | |
| ٠ | عدد المقابلات الإذاعية | |

الختام

الإدارة العامة للعلاقات والإعلام
٢٠٢٢م